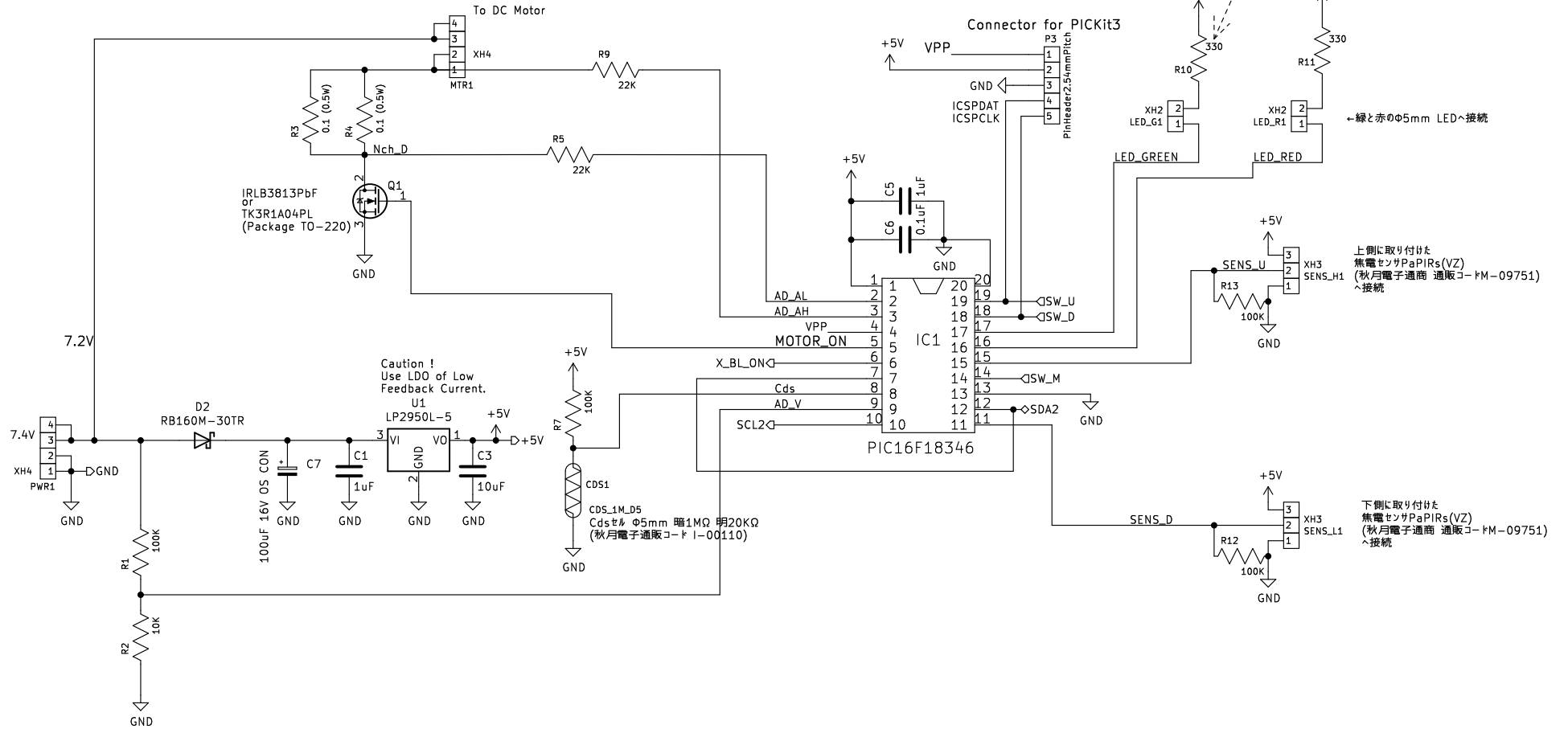


抵抗は表面実装型
 R3,R4(0.1Ω)はサイズ3235、それ以外は1608
 コンデンサは
 C1,C3 サイズ2012 (または1608)
 C5,C6 サイズ1608



在庫していた緑LEDの輝度が赤より低めだったので
 R10に1kΩを並列接続して調整した。
 (合成抵抗約200Ω)

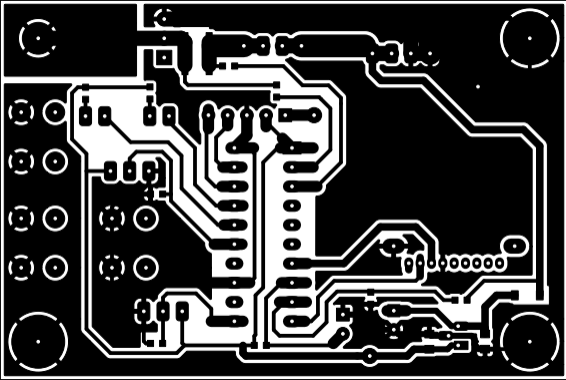
← 緑と赤のφ5mm LEDへ接続

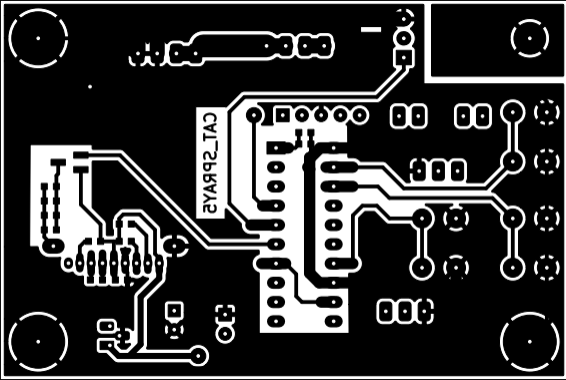
上側に取り付けた
 無電センサPaPIRs(VZ)
 (秋月電子通商 通販コードFM-09751)
 へ接続

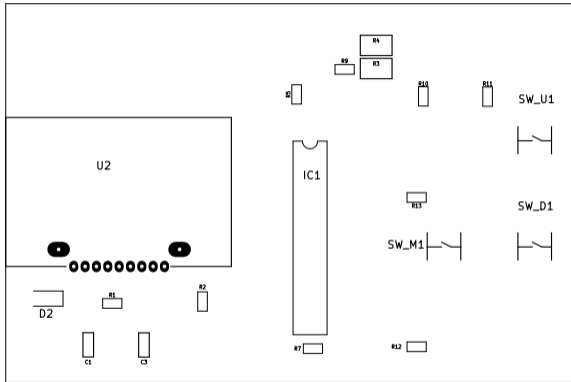
下側に取り付けた
 無電センサPaPIRs(VZ)
 (秋月電子通商 通販コードFM-09751)
 へ接続

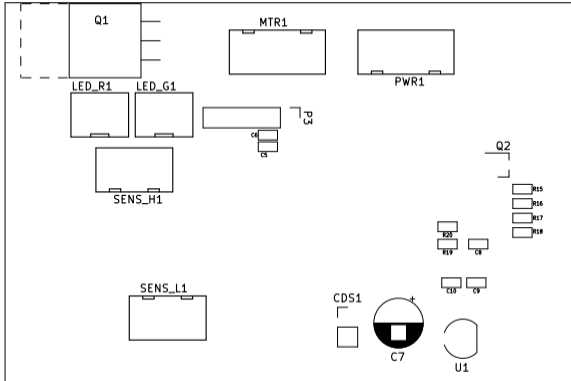
CPU

2022/8/27



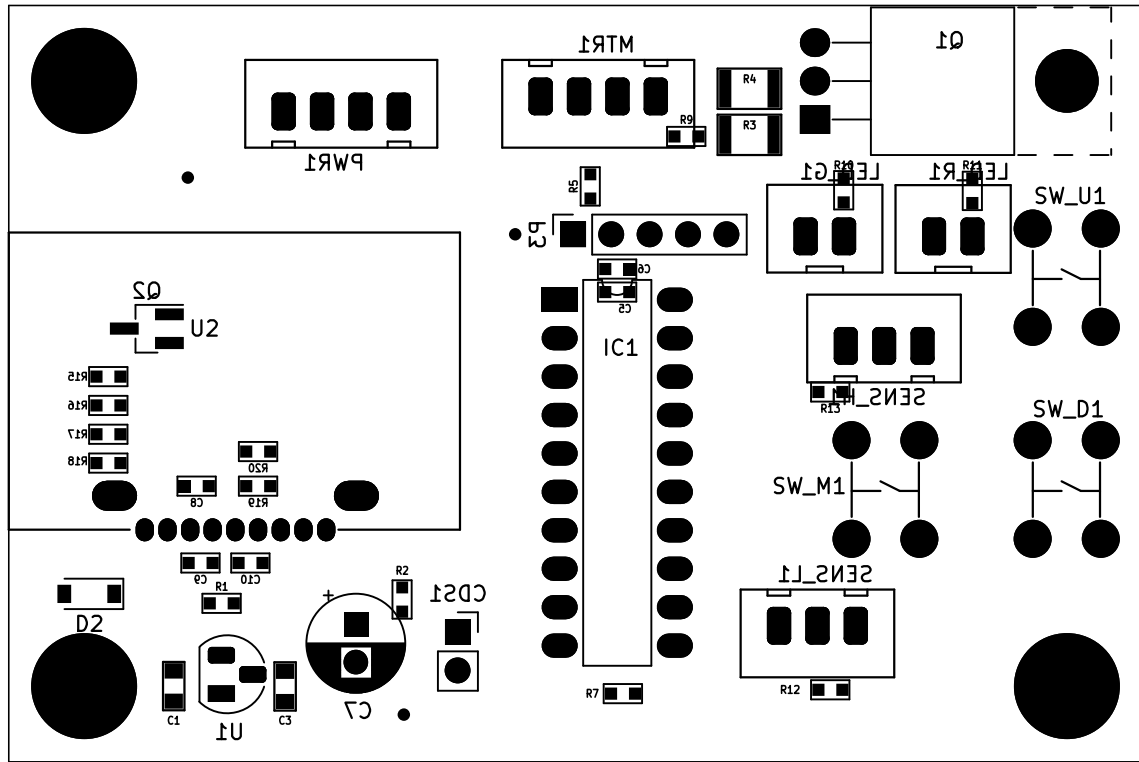






75.0000 mm

50.0000 mm



40.0000 mm

65.0000 mm